

PROJET ÉOLIEN LES JARDINS



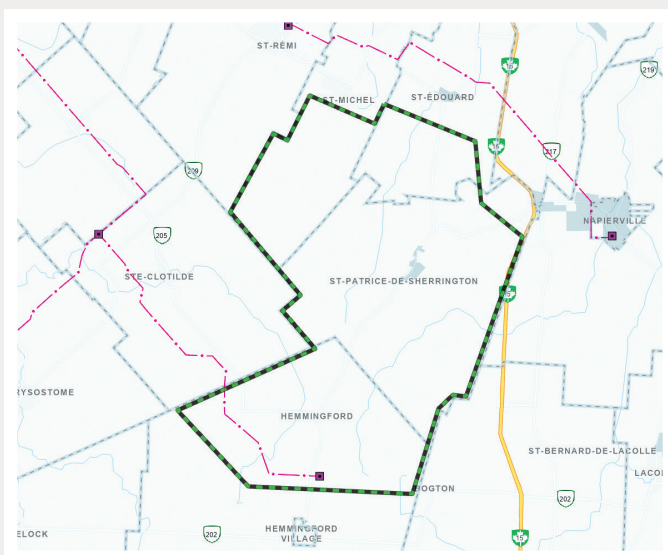
MRC
Jardins-de-Napierville

Kruger Énergie S.E.C. entreprend le développement du projet éolien Les Jardins dans la municipalité régionale de comté (MRC) des Jardins-de-Napierville, plus précisément dans les municipalités de Saint-Pratice-de-Sherrington, Saint-Édouard et Saint-Michel, ainsi que dans le Canton de Hemmingford.

Le projet éolien Les Jardins vise à répondre aux besoins énergétiques du Québec et contribue à l'atteinte des objectifs gouvernementaux de réduction des émissions de gaz à effet de serre d'ici 2030, tout en adhérant aux plus hauts standards d'acceptabilité sociale.

Le projet est actuellement dans sa phase initiale de développement et évoluera en fonction d'études environnementales, des exigences réglementaires et en consultation avec les parties prenantes locales et la communauté.

LOCALISATION DU PROJET



LE PROJET EN BREF

MUNICIPALITÉS CONCERNÉES

**Saint-Pratice-de-Sherrington
Saint-Édouard
Saint-Michel
Canton de Hemmingford**

PARTENAIRES DU PROJET

**MRC Jardins-de-Napierville
Conseil mohawk de Kahnawà:ke**

PUISSANCE ENVISAGÉE

147 MW

NOMBRE D'ÉOLIENNES PRÉVUES

21

PUISSANCE UNITAIRE

7 MW

DIMENSIONS

**Hauteur de 118 m
Rotor de 163 m**

INTERCONNEXION À PROXIMITÉ

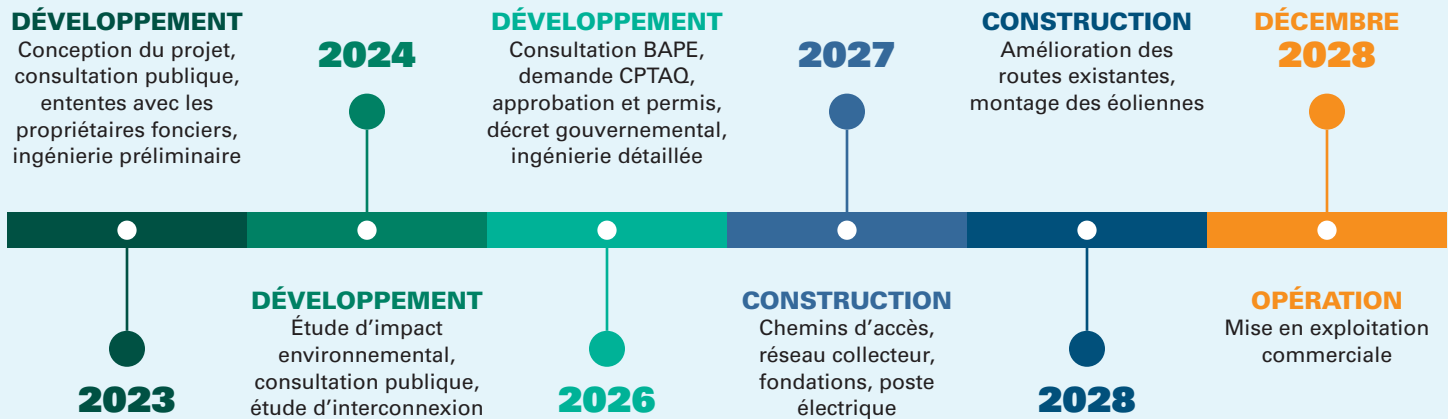
Circuit 120 kV, à Hemmingford

MRC CONCERNÉES

Jardins-de-Napierville

Une consultation publique a été organisée en mai 2023 afin d'informer les citoyens du projet et recueillir les commentaires de la population.

ÉCHÉANCIER PRÉLIMINAIRE



250+
Emplois durant
la construction

Un montant versé aux municipalités totalisant
approximativement **960 000\$** par année
(en fonction de la puissance (MW) installée)

30 ANS
Durée de vie
minimum

Kruger Énergie s'engage à développer ses projets

- dans un esprit de **bon voisinage** ;
- en respectant les objectifs de vie des **communautés locales** ; et
- en mettant de l'avant les **principes de développement durable et de protection de l'environnement**.

Le projet fera l'objet d'une étude d'impact sur l'environnement qui permettra de dresser un portrait exhaustif du milieu récepteur, incluant l'environnement physique, biologique et humain. Les résultats de cette étude seront partagés publiquement et feront l'objet de consultations publiques.

À propos de Kruger Énergie

Depuis 2004, Kruger Énergie, une filiale de la société Kruger, se spécialise dans le développement et la gestion de centrales d'énergie verte et renouvelable. En tenant compte des installations hydroélectriques, éoliennes, de cogénération à la biomasse et solaires, Kruger inc. et Kruger Énergie possèdent et gèrent 47 sites de production totalisant une puissance installée de 650 MW.

Aspects clés

Utilisation du territoire : Forte de son expérience en implantation d'éoliennes en milieu agricole, Kruger Énergie privilégie la réutilisation d'infrastructures existantes et l'évitement des zones sensibles de façon à minimiser l'impact sur le domaine cultivable. Une éolienne n'occupe qu'une superficie d'environ 30 m par 30 m.

Retombées économiques : Les municipalités pourraient bénéficier de retombées économiques d'environ 960 000\$. Des retombées indirectes telles que la création d'emplois dans la région et des paiements aux propriétaires participants sont également prévues. Le milieu local aura la possibilité de participer au projet en tant que partenaire-investisseur.

Niveau sonore : Le projet se conformera aux réglementations en vigueur qui définissent le niveau sonore maximal autorisé en milieu rural à 40 dBA à l'extérieur des habitations. De plus, une distance minimale de 750 mètres des habitations sera respectée. La configuration et les résultats des études de niveau sonore seront partagées lors de consultations publiques.

Impact visuel : Des simulations visuelles effectuées dans le cadre de l'étude d'impact du projet permettront d'obtenir une représentation précise de celui-ci et d'identifier les éventuelles mesures d'atténuation à appliquer.

Sécurité : Développer et maintenir des installations sécuritaires trône au sommet de nos priorités. Il s'agit de l'une de nos valeurs fondamentales, jouant un rôle important dans notre succès à long terme.

Pour toute question concernant le projet,
veuillez communiquer avec nous au **1 844 294-6873**
ou par courriel au **info.eolien@kruger.com**.

projeteolienlesjardins.com | krugerenergie.com

 **Kruger**
Énergie